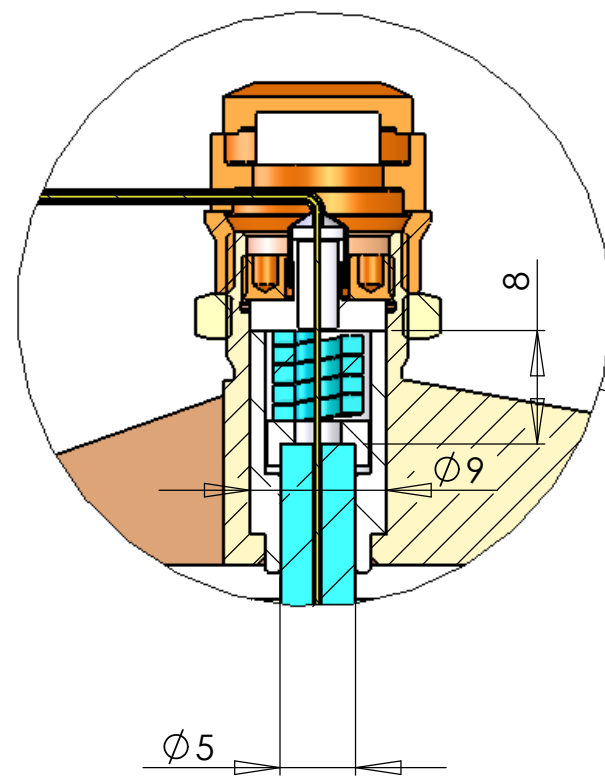
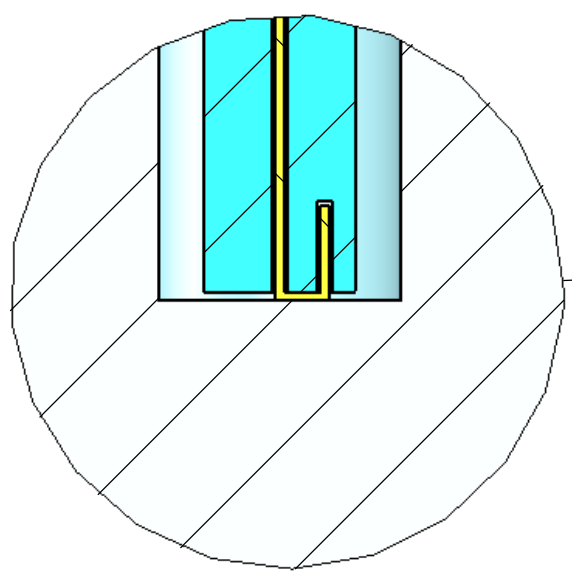


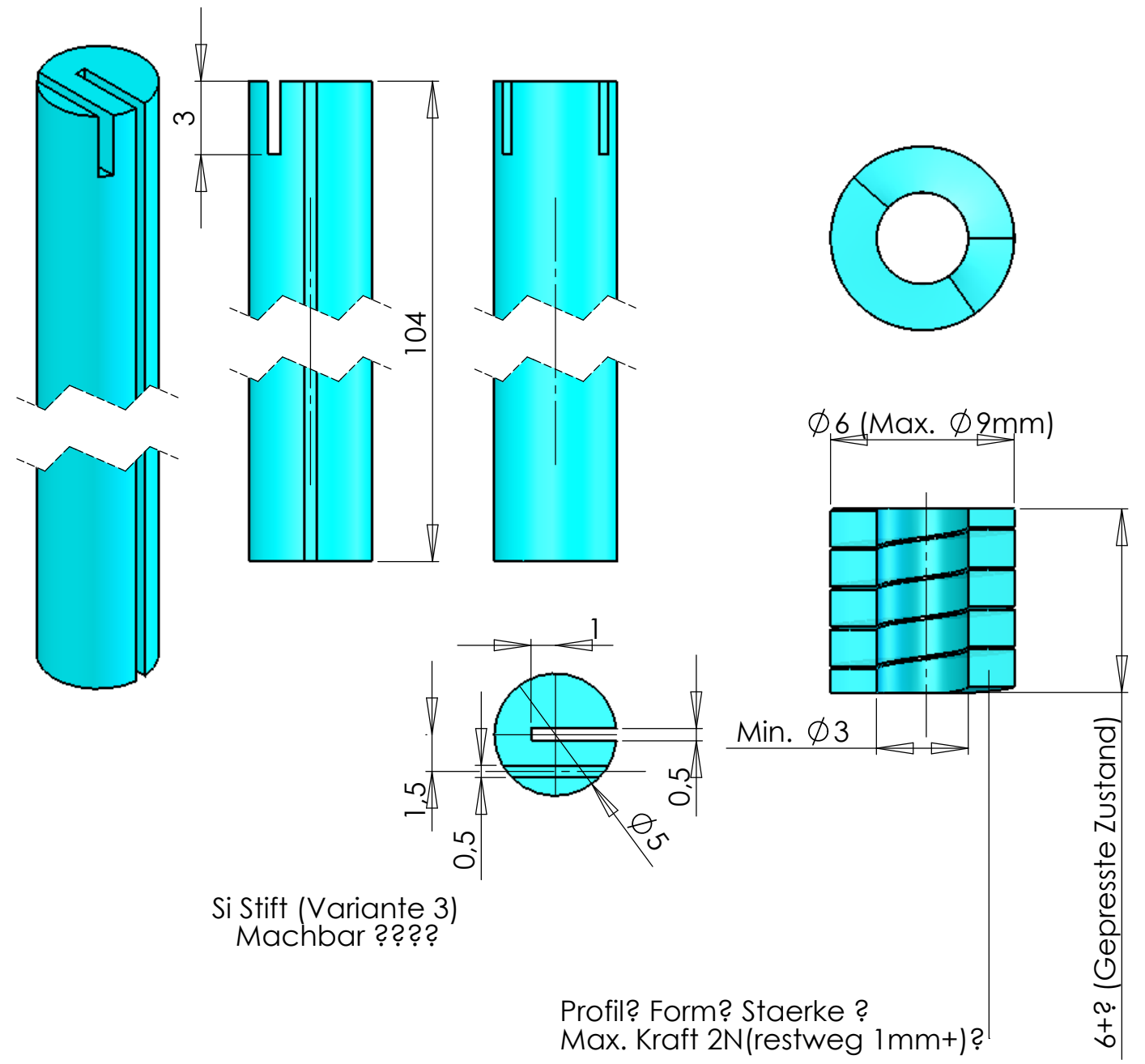
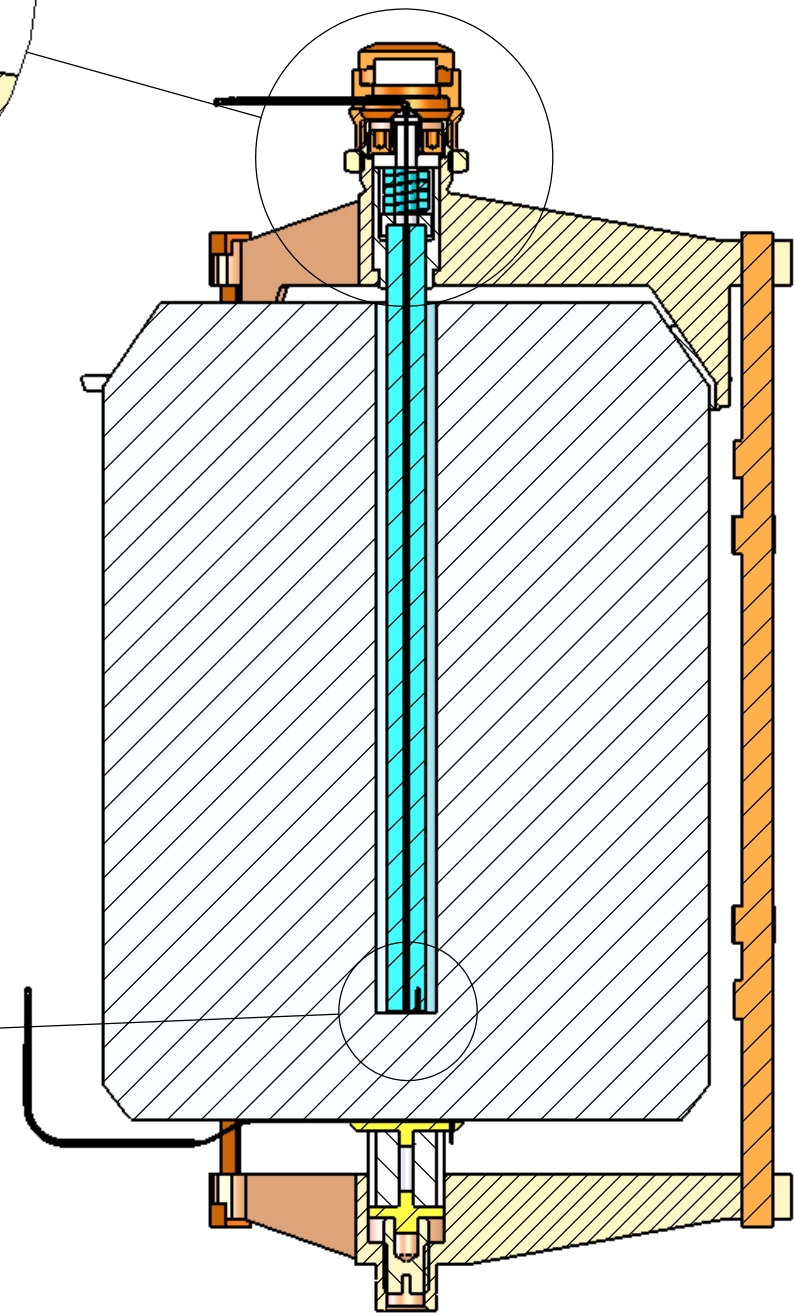
Bemerkung:		Projekt: GERDA		Projekt-Nr.: 116	
		Abschnitt: Detector Support Phase 1		Abschnitt-Nr.: 001	
		Benennung: Detektor Aufhaengung (Variante 2)		Teil-Nr.:	
Erstellt am: 29.10.2002 10:54		Werkstoff:		Anzahl: 1	
Auftraggeber: Schoenert		Datum der letzten Änderung: Mittwoch, 18. Mai 2005 10:27:20		Maßstab: 1:1	
Koordinator: -		Zeichn.-Paket: Blatt-Nr.: 001		Zeichn.-Nr.: 116001-Detektor Aufhaengung (Variante 2)	
Konstrukteur: Kankanyan		Zentrale Konstruktion			
Zeichner: Kankanyan					
Zeichnung unterliegt nicht dem Änderungsdienst					



DETAIL E
MAßSTAB 2 : 1




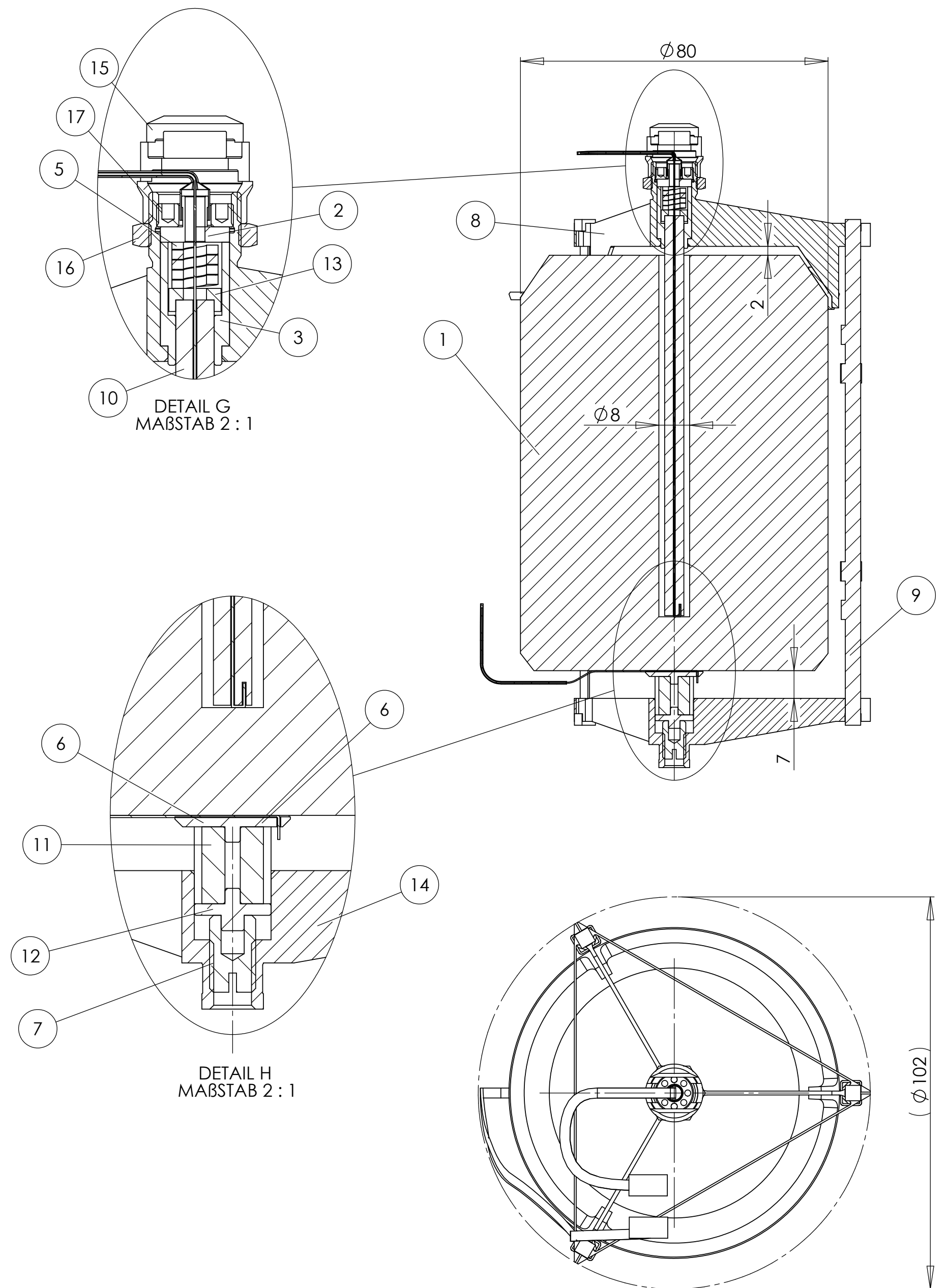
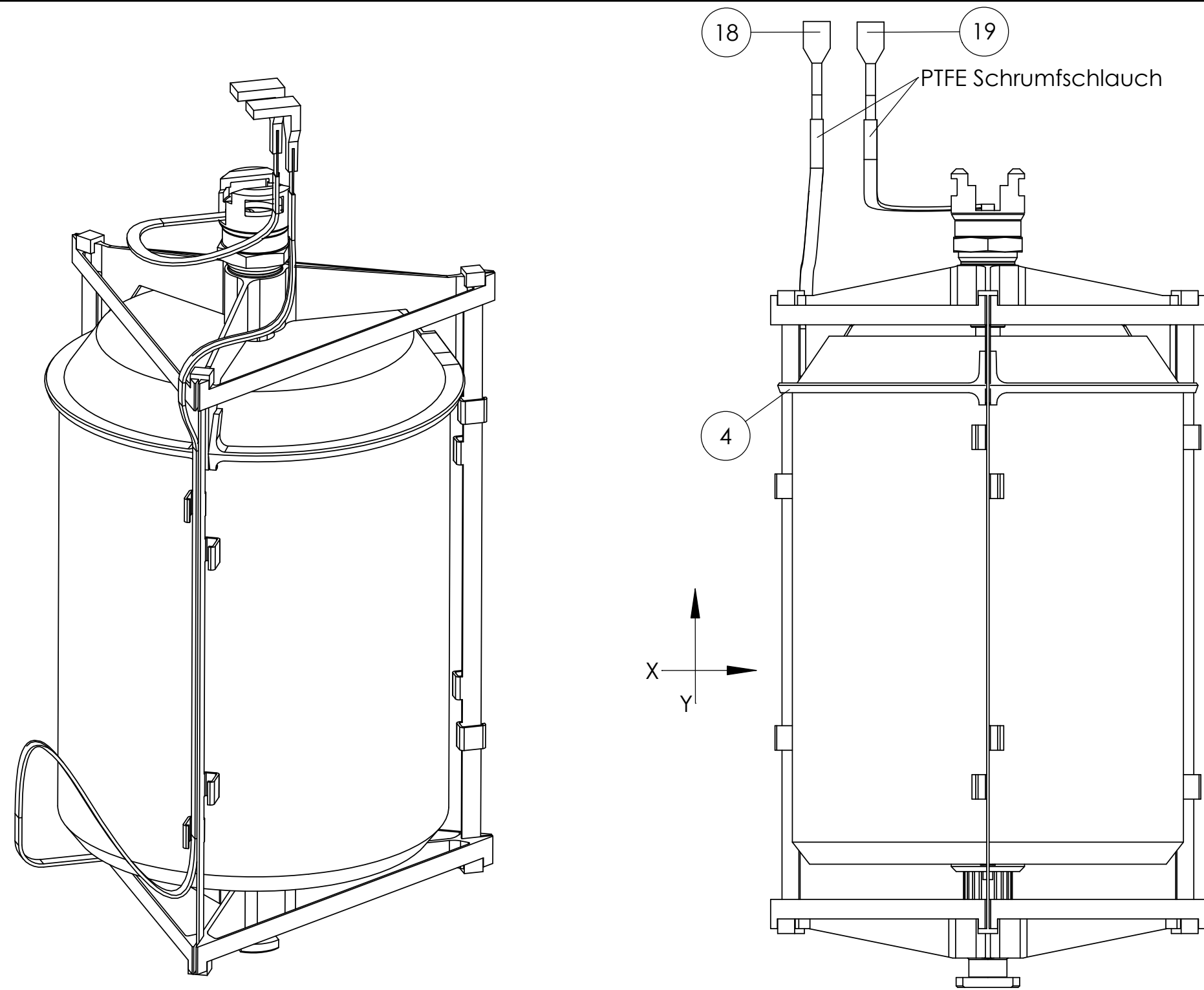
DETAIL F
MAßSTAB 4 : 1



Si Stift (Variante 3)
Machbar ????

Profil? Form? Staerke ?
Max. Kraft 2N(restweg 1mm+)?

Bemerkung:		Projekt: GERDA		Projekt-Nr.: 116	
		Abschnitt: Detector Support Phase 1		Abschnitt-Nr.: 001	
		Benennung: Detektor Aufhaengung (Variante 2)		Teil-Nr.:	
Erstellt am: 29.10.2002 10:54	Max-Planck-Institut für Kernphysik Heidelberg Zentrale Konstruktion 	Werkstoff:	Anzahl: 1	Maßstab: 1:1	
Auftraggeber: Schoenerf		Datum der letzten Änderung Mittwoch, 18. Mai 2005 10:27:20			
Koordinator: _		Zeichn.-Paket: 001	Blatt-Nr.: 2	Zeichn.-Nr.: 116001-Detektor Aufhaengung (Variante 2)	
Konstrukteur: Kankanyan					
Zeichner: Kankanyan					
Zeichnung unterliegt nicht dem Änderungsdienst					



POS-NR.	Name	Anmerkung	MATERIAL	GEWICHT	Y	X	St.
1	Ge-Kristall 2	Z.Nr: 116001-039 Variante 2	Ge	2790g	0	0	1
2	Druckstueck 1	Z.Nr: 116001-080	PTFE	0.13g	73	0	1
3	Fuehrung 1	Z.Nr: 116001-078	PTFE	0.9g	63	0	1
4	Teller	Z.Nr: 116001-077 Variante 2	PTFE	4g	44	0	1
5	Si Feder	Z.Nr: 116001-082	Si	0.3g	69	0	1
6	Kontakt 1	Z.Nr: 116001-087	Cu	2.15g	-55	0	1
7	Gewindestift 1	Z.Nr: 116001-083	Cu	2g	-72	0	1
8	Stern 1 Variante 2	Z.Nr: 116001-075 Variante 2	Cu	29g	61	0	1
9	Streifen 1 Variante 2	Z.Nr: 116001-092	Cu	3.9g	-2	46	3
10	Si Stift Variante 2	Z.Nr: 116001-081 Variante 2	Si	4.2g	0	0	1
11	Isolator 3	Z.Nr: 116001-098	PTFE	1.2g	-60	0	1
12	Druckstueck 2	Z.Nr: 116001-099	Cu	1.2g	-66	0	1
13	Isolator 1	Z.Nr: 116001-111	PTFE	0.15g	64	0	1
14	Stern 2	Z.Nr: 116001-132	Cu	26.5g	-67	0	1
15	Spezialmutter 3	Z.Nr: 116001-133	Cu	6.75g	80	0	1
16	Spezialmutter 2	Z.Nr: 116001-134	Cu	1.7g	72	0	1
17	Spezialmutter 1	Z.Nr: 116001-088	Cu	1.5g	75	0	1
18	Leitung 1	116001-Leitung 1	Cu	3.3g	58	30	1
19	Leitung 2	116001-Leitung 2	Cu	2.8g	87	17	1

Bemerkung:		Projekt: GERDA	Projekt-Nr.: 116	
		Abschnitt: Detector Support Phase 1	Abschnitt-Nr.: 001	
		Benennung: Detektor Aufhaengung (Variante 2)	Teil-Nr.:	
Erstellt am: 29.10.2002 10:54	Max-Planck-Institut für Kernphysik Heidelberg Zentrale Konstruktion	Werkstoff:	Anzahl: -	
Auftraggeber: Schoener		Maßstab: 1:1		
Koordinator: -		Datum der letzten Änderung: Mittwoch, 18. Mai 2005 10:27:20		
Konstrukteur: Kankanyan		Zeichn.-Paket: Blatt-Nr.: 001	Zeichn.-Nr.: 3	116001-Detektor Aufhaengung (Variante 2)
Zeichner: Kankanyan		Zeichnung unterliegt nicht dem Änderungsdienst		