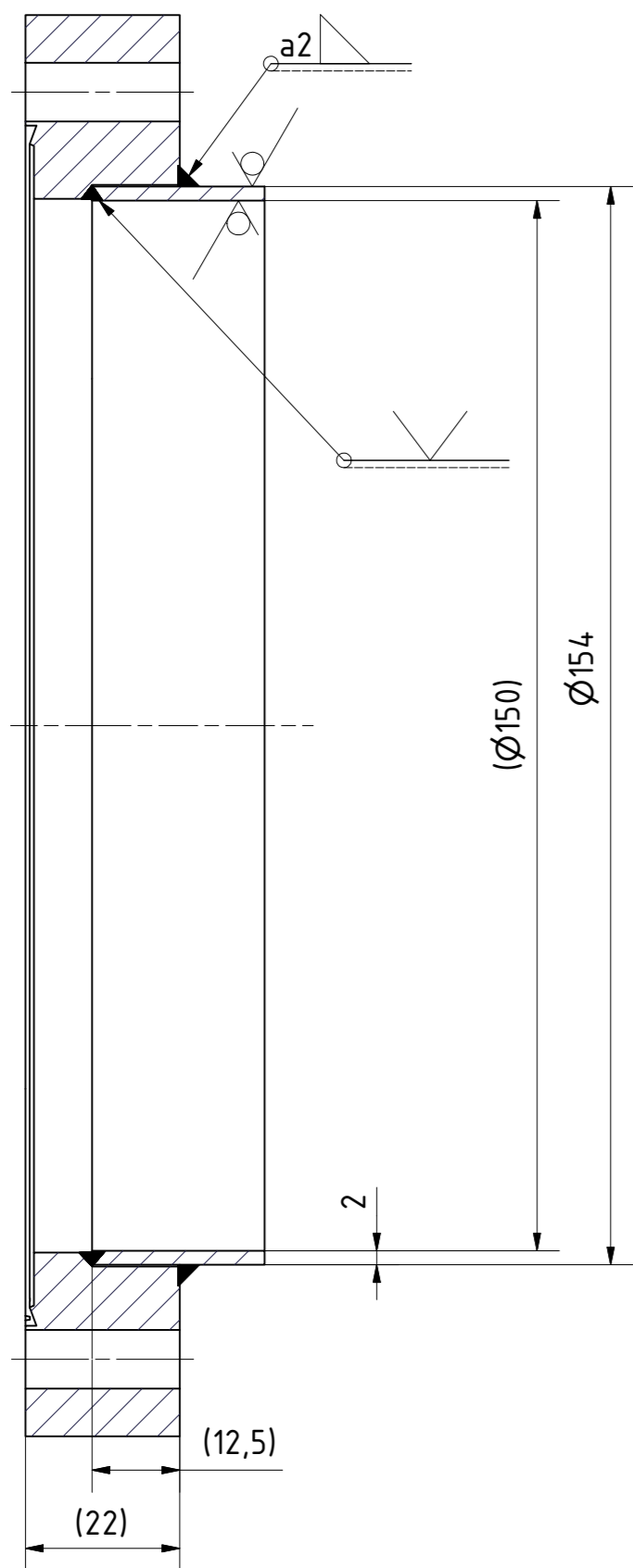
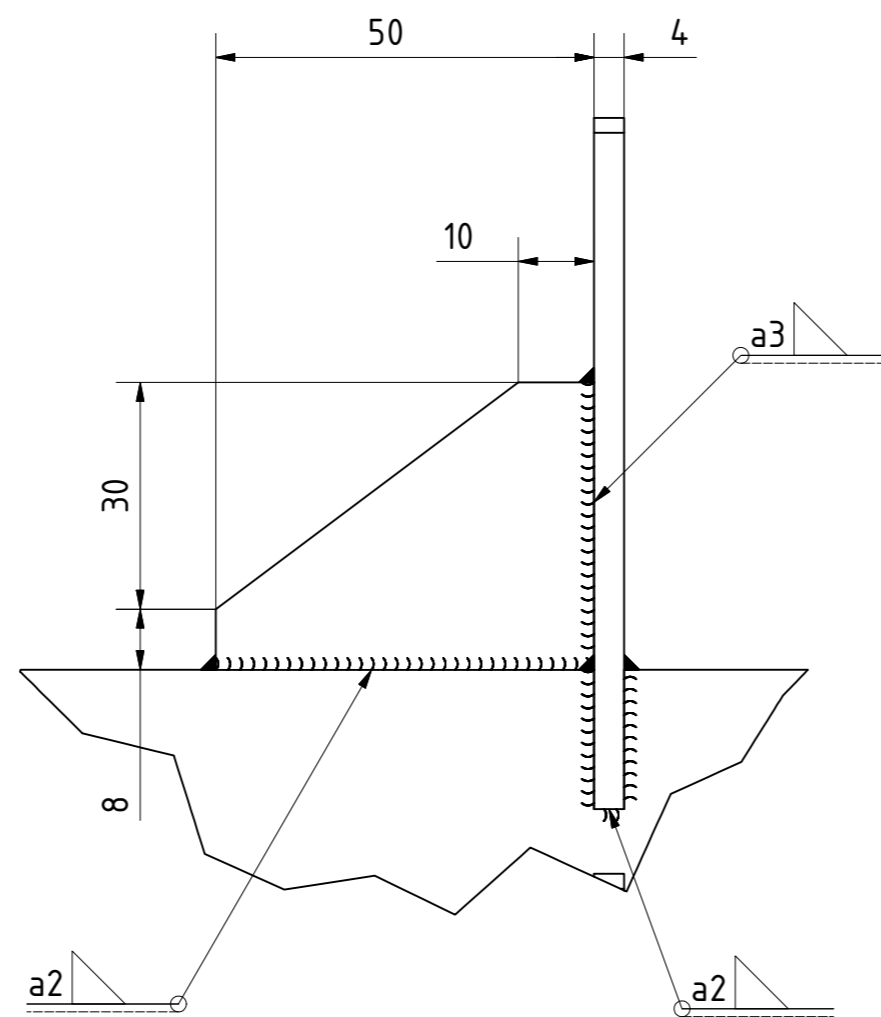


A-A (1:1)



Z (1:1)



Schweißteil best.: 20 (21-24)

Ausführung nach: AD-2000 / Druckgeräterichtlinie 97/23/EG			
Design acc. to:			
Druck- und hochvakuumdicht geschweißt			
Bewertungsgruppe: B / DIN EN ISO 5817			
Nahtvorbereitung: DIN EN ISO 9692-1			
Nachbehandlung: Rohr-Innenseite elektrochemisch poliert			
Allgemeintoleranzen für Schweißgeometrie: DIN EN ISO 13920 AE			
Zulässiger Betriebsüberdruck	(bar) innen	-1,0/+1,5	Nennvolumen
Design pressure gauge			Nominal volume
Zulässige Betriebstemperatur	(°C)	-10/+20	Medium
Design temperature			Medium
Prüfüberdruck erstmalig	(bar) innen	+2,2	
Initial test pressure gauge			
Fluidgruppe gem. DGRL: 2		Kategorie I	
Fluidart: Gas		Modul A	
Hauptprojektion		MAX-PLANCK-INSTITUT FUER PHYSIK MÜNCHEN (WERNER-HEISENBERG-INSTITUT)	Gewicht.....: 12 kg Dimensionen : mm Maße ohne Toleranzangabe nach DIN ISO 2768 mK
Tag	Name	Projekt	Werkstoff
gezeichnet 04.08.2008	all	GERDA Commissioning Phase	1.4301
gepruefft			
geplotttet			
Maßstab 1:5 (1:1)	Rohr vertikal		Zeichnungsnummer / EDV Nr.: 37060200-003.idw Software.....: Inventor 8 Blatt: 1 Gesamtzahl: 1