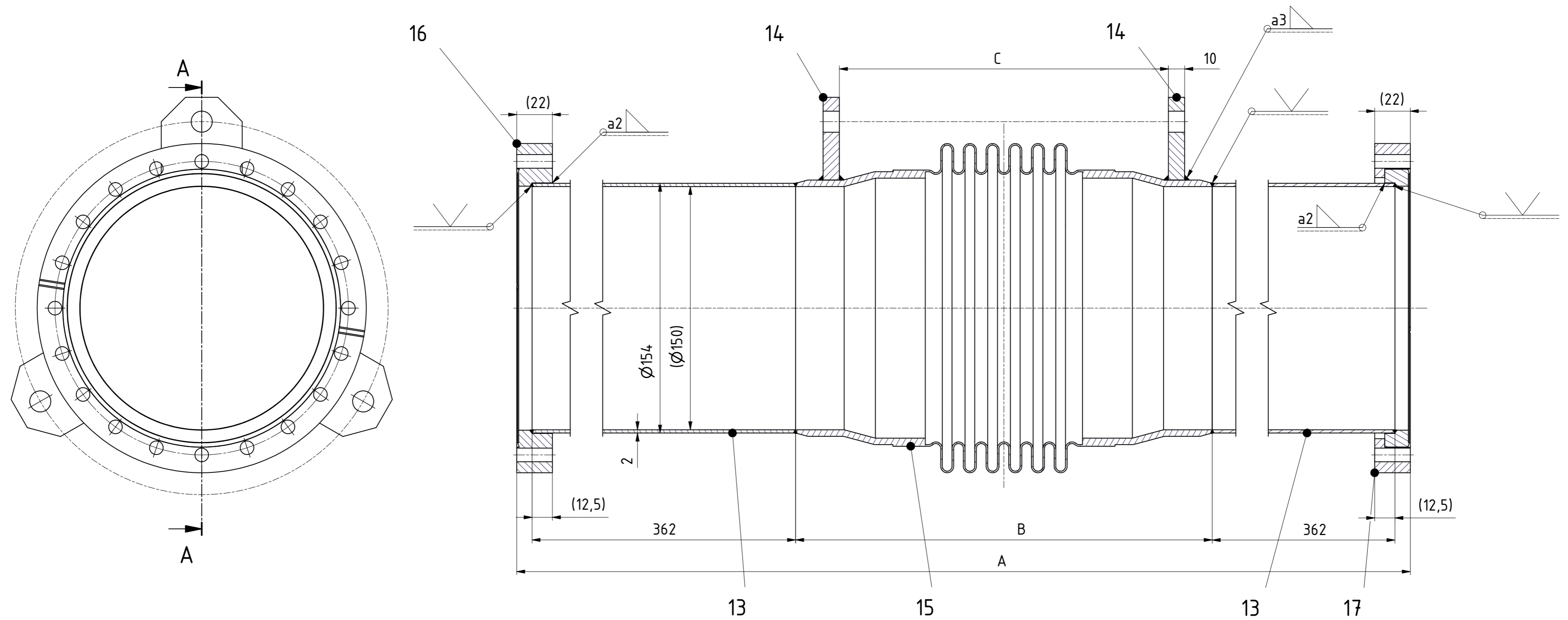
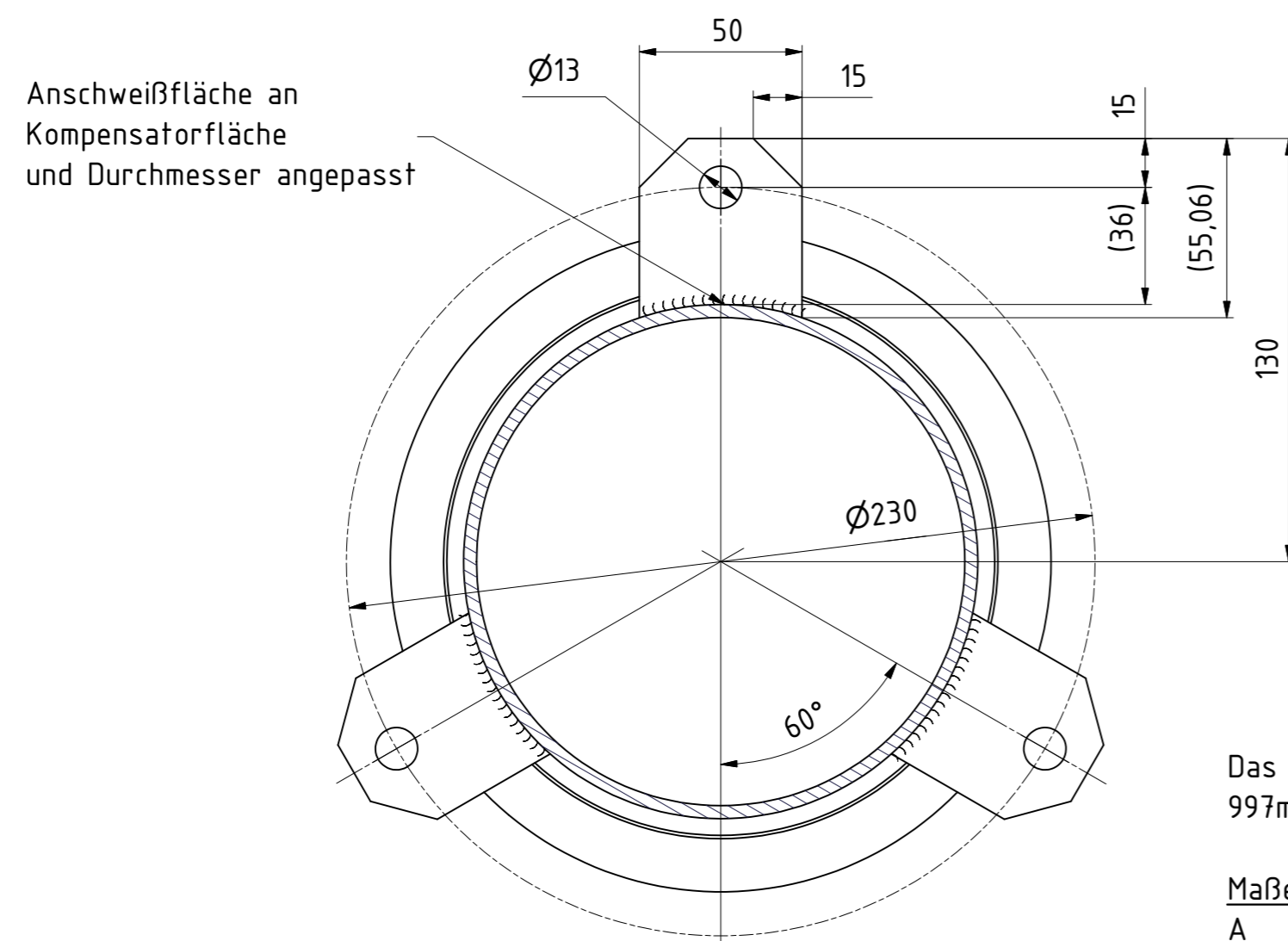


A-A (1 : 2)



Ansicht auf Laschenanordnung (1 : 2)



Das Kabelrohr-W-Balg wird im Einbauzustand um 3mm von 997mm auf 1000mm Nennmaß bei angezogenen Flanschen gedehnt.

Maße	Eingebaut	bei Fertigung (lastfrei)
A	1000	997
B	257	254
C	203	200

Nur zur Information!

Schweißteil best.: 12 (13-17)

Ausführung nach: AD-2000 / Druckgeräterichtlinie 97/23/EG
Design acc. to:

Druck- und hochvakuumdicht geschweißt
Bewertungsgruppe: B / DIN EN ISO 5817
Nahtvorbereitung: DIN EN ISO 9692-1
Nachbehandlung: Rohr-Innenseite elektrochemisch poliert
Allgemeintoleranzen für Schweißgeometrie: DIN EN ISO 13920 AE

Zulässiger Betriebsüberdruck Design pressure gauge	(bar) innen	-1,0/+1,5	Nennvolumen Nominal volume	(ltr)	17,7
Zulässige Betriebstemperatur Design temperature	(°C)	-10/+20	Medium Medium		Argon
Prüfüberdruck erstmalig Initial test pressure gauge	(bar) innen	+2,2			

Fluidgruppe gem. DGRL: 2
Fluidart: Gas
Kategorie I
Modul A



Hauptprojektion			MAX-PLANCK-INSTITUT FUER PHYSIK MUENCHEN (WERNER-HEISENBERG-INSTITUT)	Gewicht.....: 15 kg Dimensionen : mm Maße ohne Toleranzangabe nach DIN ISO 2768 mK
Tag	Name	Projekt	GERDA Commissioning Phase	Werkstoff
gezeichnet	04.08.2008 K. Ackermann			1.4301; 1.4541
geprüft				
geplottet				
Maßstab	Well-Balgrohr			Zeichnungsnummer / EDV Nr.:
1:2				37060200-002.idw
				Software.....: Inventor 8
				Blatt: 1 Gesamtzahl: 1
				V09.h

Teil: 12