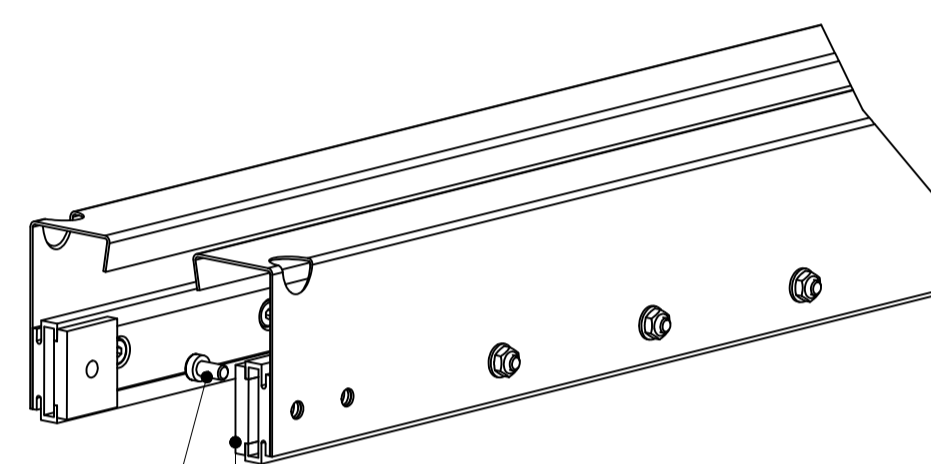
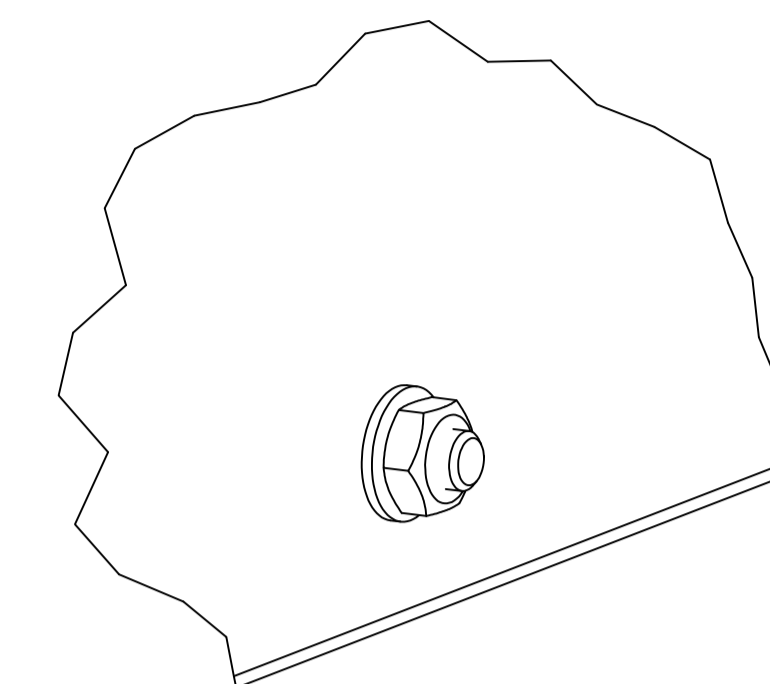
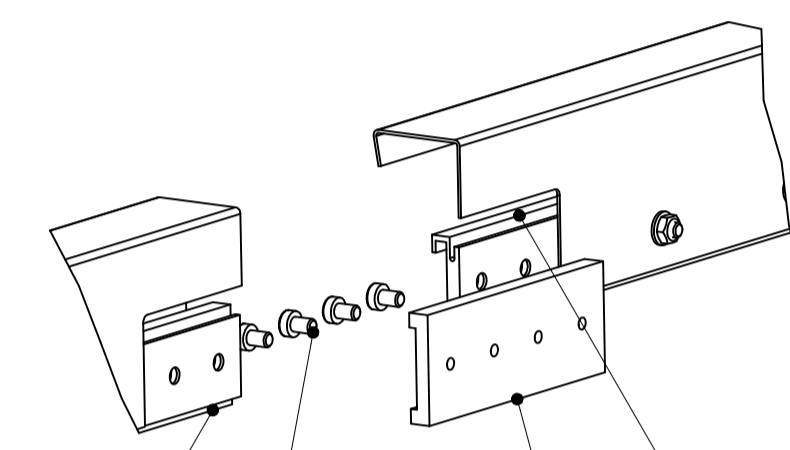


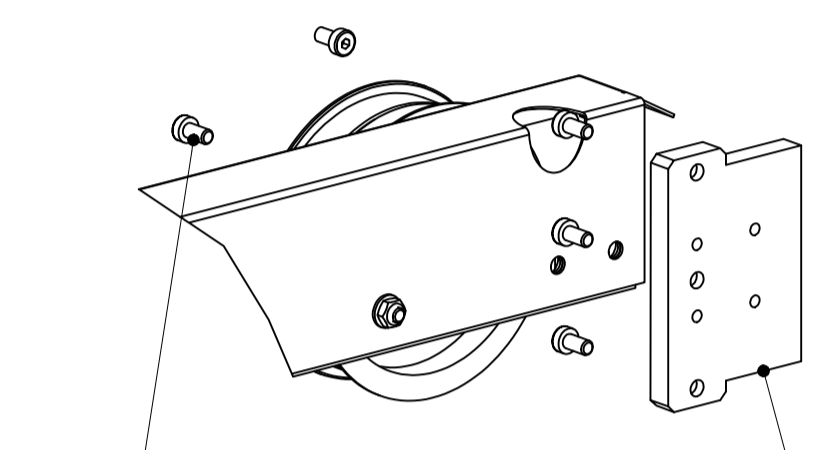
D (2:1)



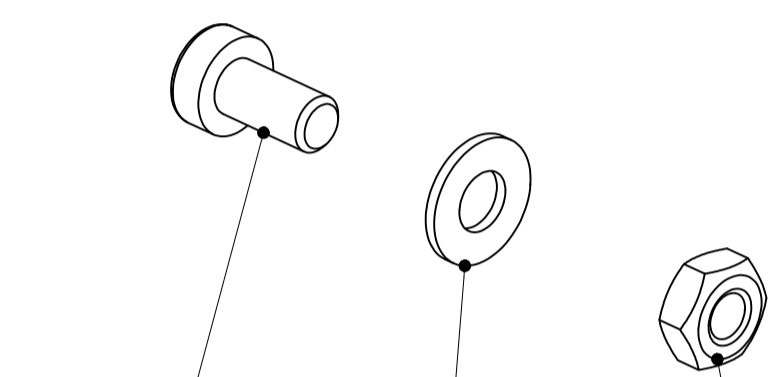
140 15



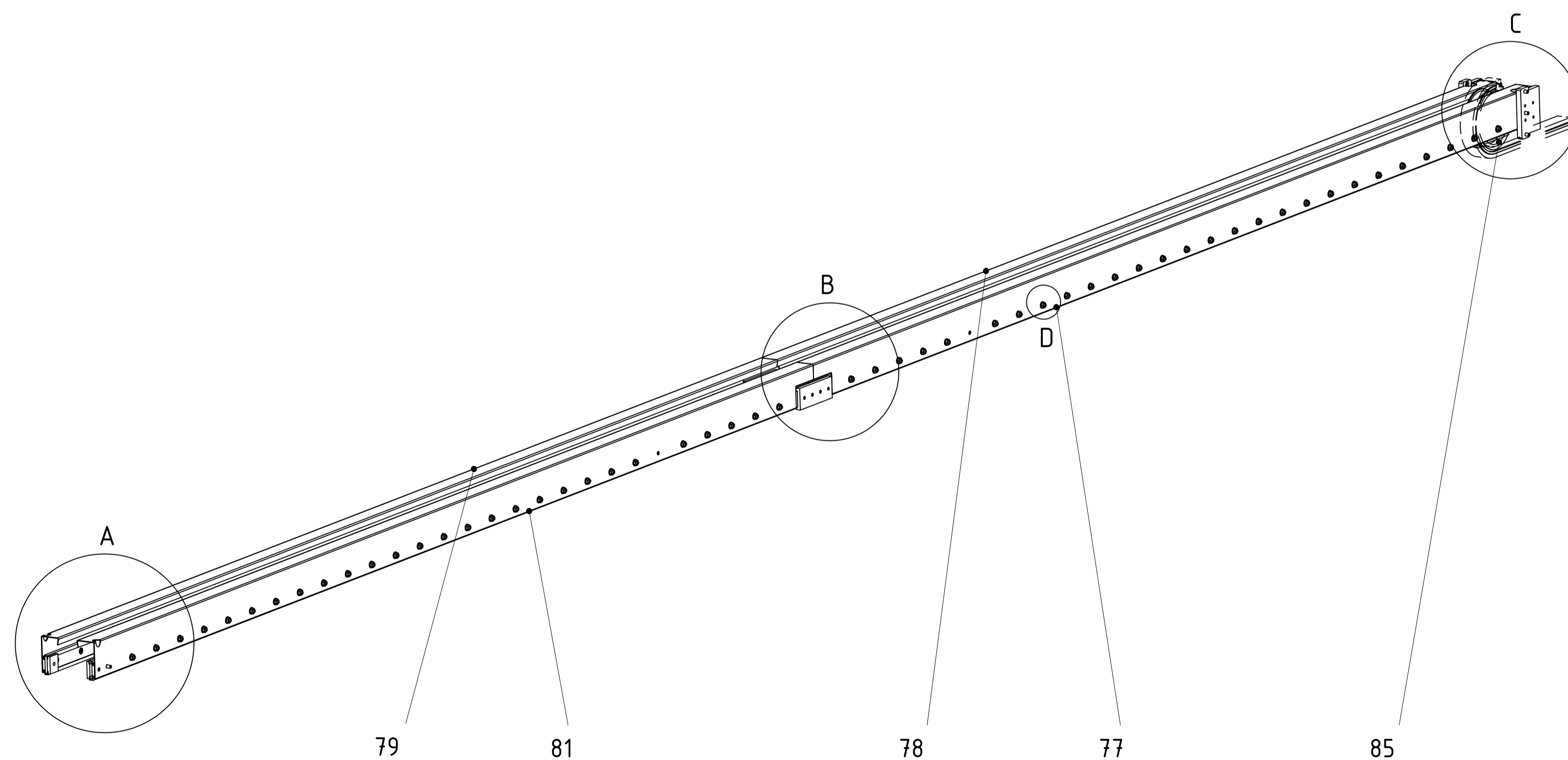
84 141 80 84



140 82



142 144 143



Nur zur Information!
06.08.2009

Baugruppe best. aus Teil: 76 (77-83, 108, 116, 140-144)

Teil	St.	Benennung	Zeich. Nr.	Werkstoff	Abmessungen	Bauteil-Nr. DIN/ISO	Bemerkung
141	8	Zylinderschraube	DIN 7984 - M4 x 6 - A2-70.ipf	A2	M4 x 6	DIN 7984 - M4 x 6 - A2-70	
140	10	Zylinderschraube	DIN 7984 - M4 x 8 - A2-70.ipf	A2	M4 x 8	DIN 7984 - M4 x 8 - A2-70	
85	1	Lose Rolle	37060100-010.iam			37060100-010	
84	4	Führungsschiene modifiziert	37060114.ipf	Alu-Leg	1800 x 27 x 8,7	IGUS NS-01-27-1812	
82	2	Adapferstück Schiene vorne	37060159.ipf	1.4301 X5CrNi18-10	70 x 46 x 7,2	37060159	
81	1	Schiene hinten links	37060144.ipf	1.4301 X5CrNi18-10	BI 1800 x 88,4 x 0,8	37060144	
80	2	Schienevorbinder	37060145.ipf	1.4301 X5CrNi18-10	80 x 30 x 6	37060145	
79	1	Schiene hinten rechts	37060143.ipf	1.4301 X5CrNi18-10	BI 1800 x 88,4 x 0,8	37060143	
78	1	Schiene vorne rechts	37060142.ipf	1.4301 X5CrNi18-10	BI 1819,17 x 88,5 x 0,8	37060142	
77	1	Schiene vorne links	37060141.ipf	1.4301 X5CrNi18-10	BI 1819,17 x 88,5 x 0,8	37060141	
15	4	Endanschlag	37060168.ipf	1.4301 X5CrNi18-10		37060168	
144	1	Scheibe	DIN 125 A - 4,3 - A2-70.ipf	A2	d4,3D9 x 0,8	DIN 125 A - 4,3 - A2-70	
143	1	Sechskantmutter	ISO 4032 - M4 - A2-70.ipf	A2	7 x 7,7 x 2,9	ISO 4032 - M4 - A2-70	
142	1	Zylinderschraube	DIN 7984 - M4 x 8 - A2-70.ipf	A2	M4 x 8	DIN 7984 - M4 x 8 - A2-70	
Teil	St.	Benennung	Zeich. Nr.	Werkstoff	Abmessungen	Bauteil-Nr. DIN/ISO	Bemerkung

STÜCKLISTE

alle Teile elektrochemisch poliert

Hauptprojektion		MAX-PLANCK-INSTITUT FUER PHYSIK MÜNCHEN (WERNER-HEISENBERG-INSTITUT)	Gewicht: kg
Tag	Name	Projekt	Dimensionen: mm
gezeichnet	04.08.2008	all	Maße ohne Toleranzangabe nach DIN ISO 2768 mk
geprüft			Werkstoff
geplottet			
Maßstab	Schieneneinheit		Zeichnungsnummer / EDV Nr.:
1:5			37060100-006.idw
(1:2)			Software: Inventor 8
2:1			Blatt: 1 Gesamtzahl: 1

Teil: 76

DIN EN 20 216 - A1 (594 x 841)