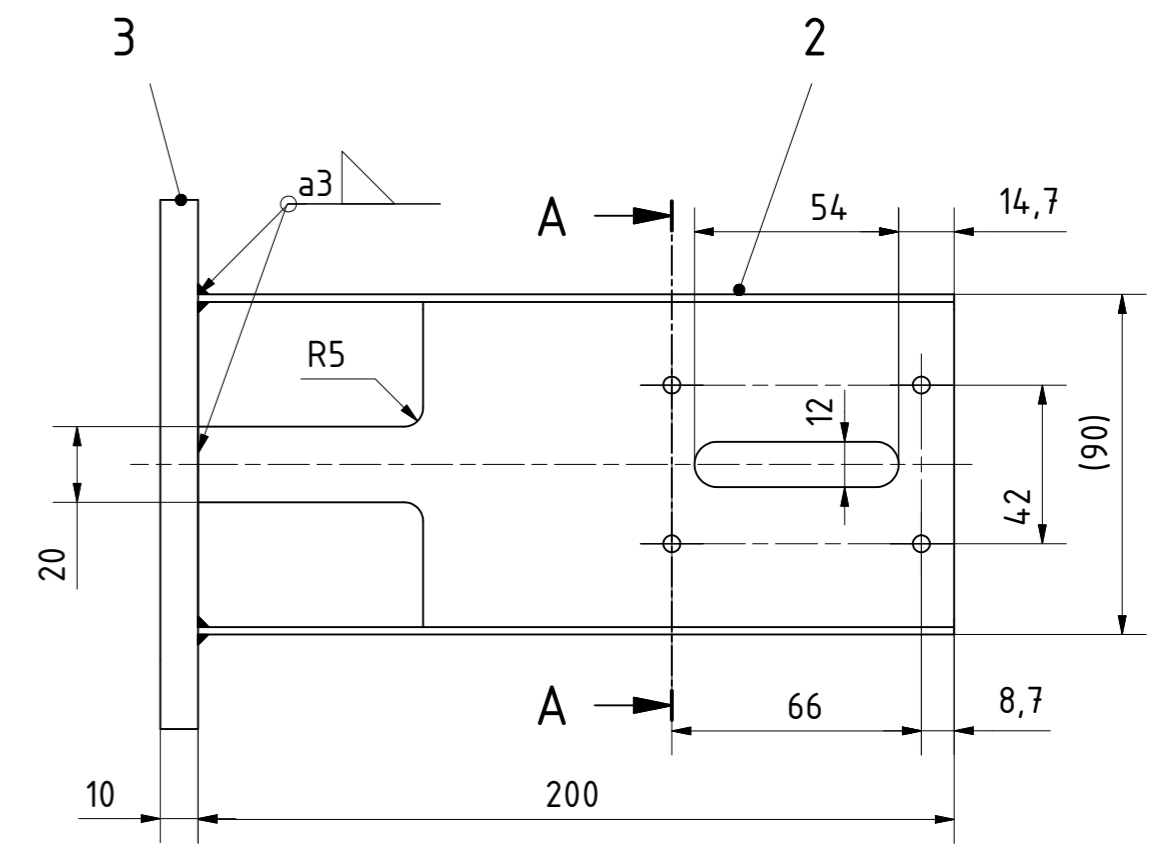
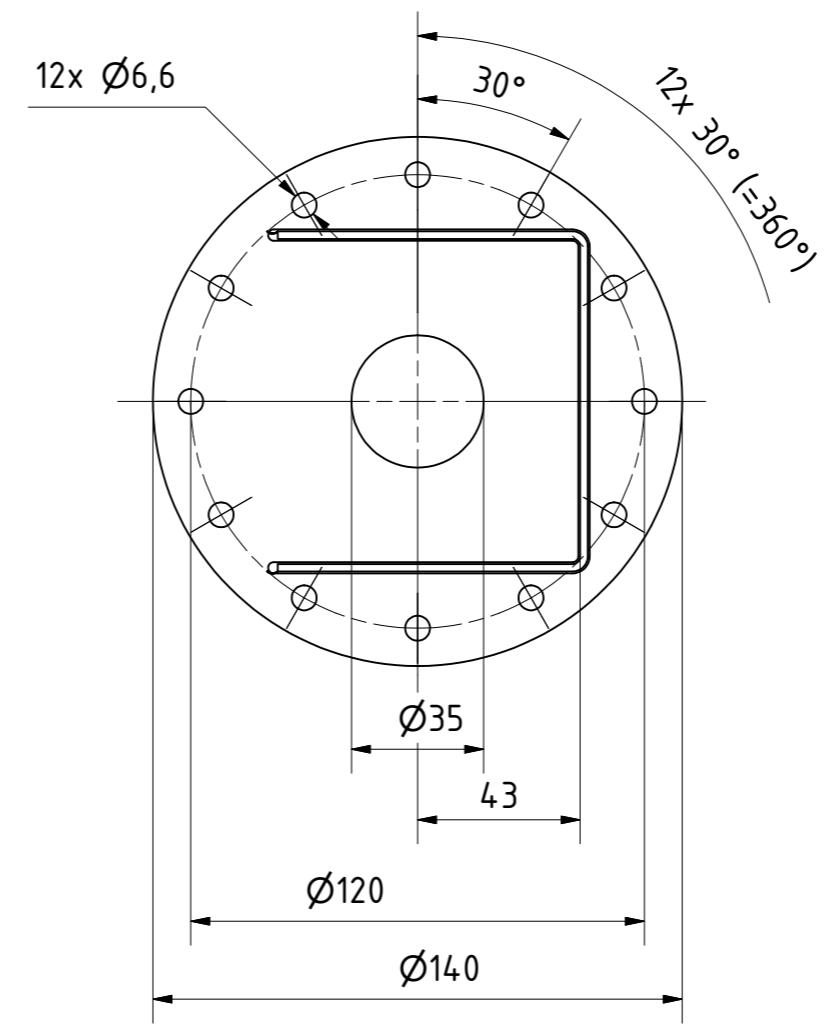
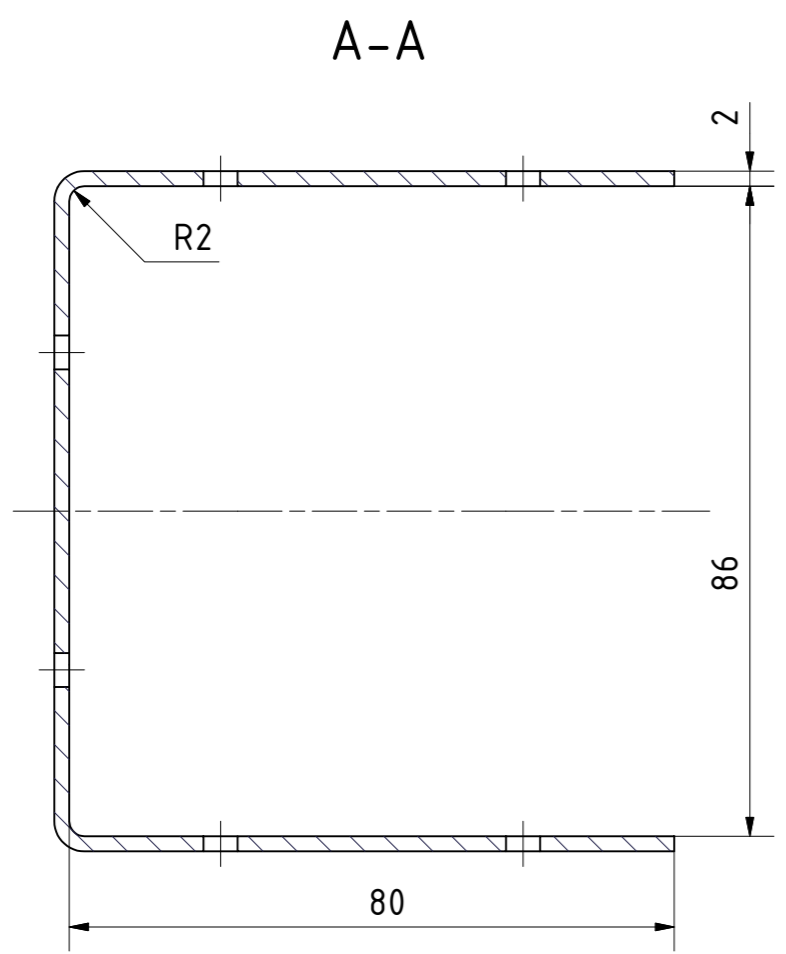
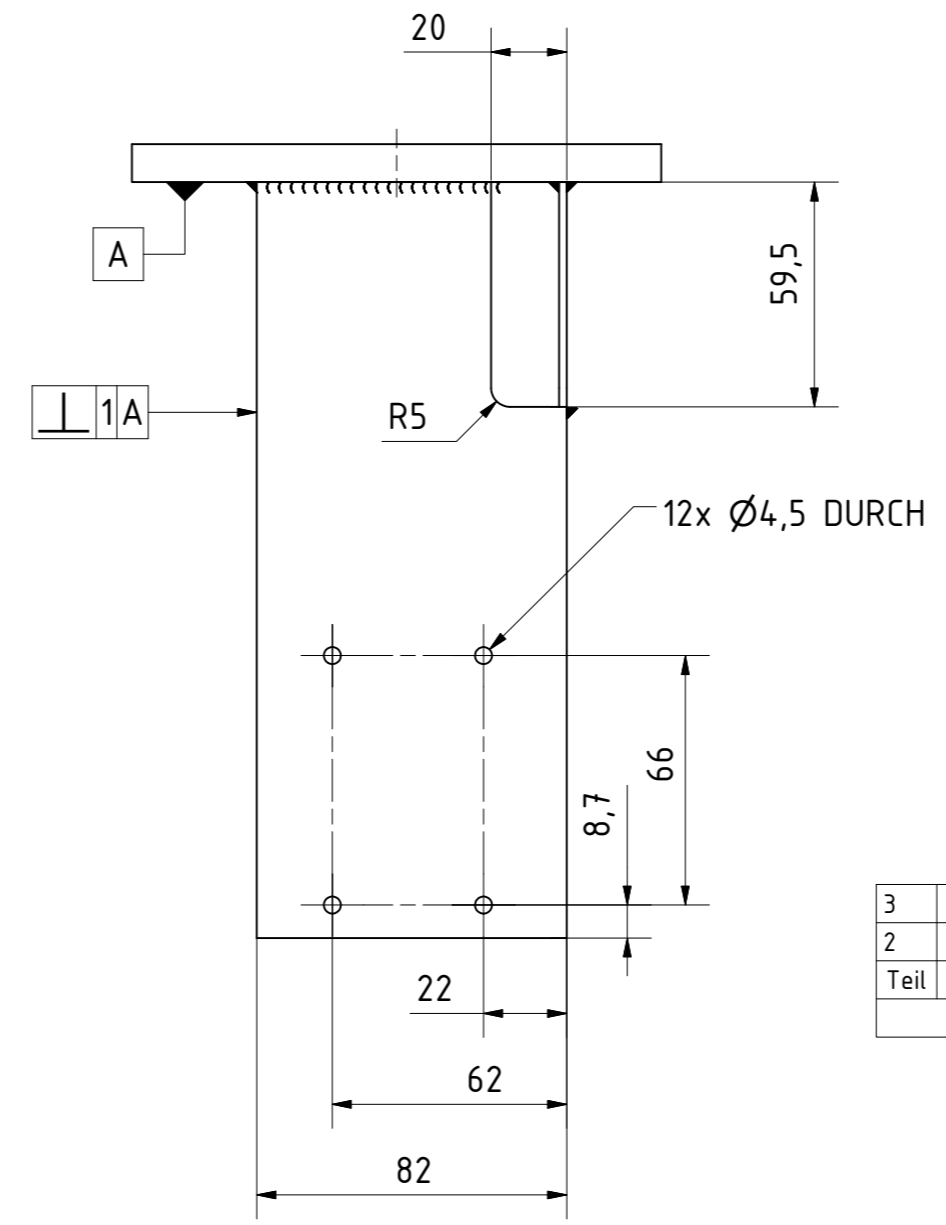
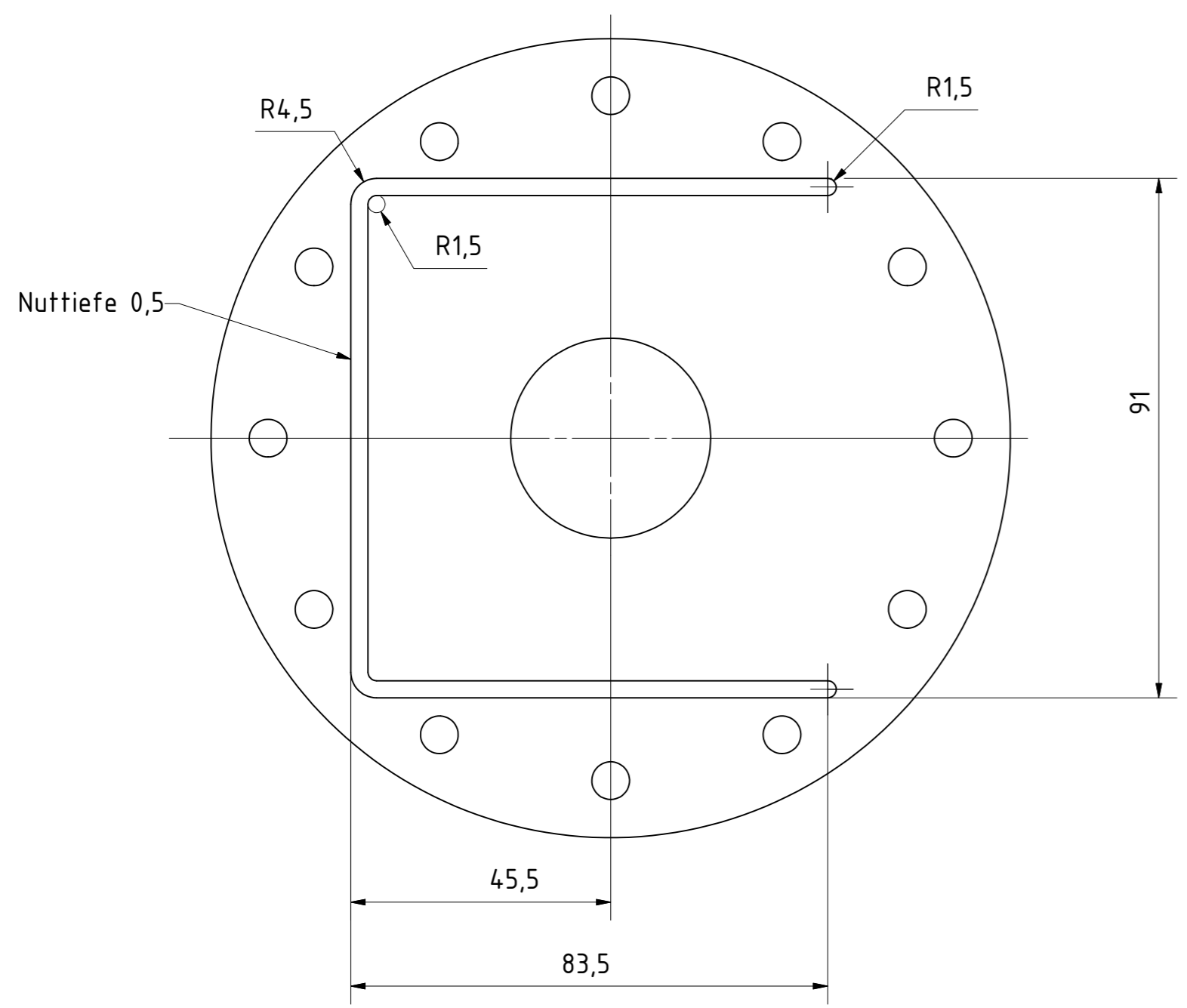


REVISIONSVERLAUF			
REV.	BEZEICHNUNG	DATUM	GENEHMIGT
A	Ausbruch hinzugefügt	03.08.2009	Mayer Stefan

Schnittdarstellung U-Profil



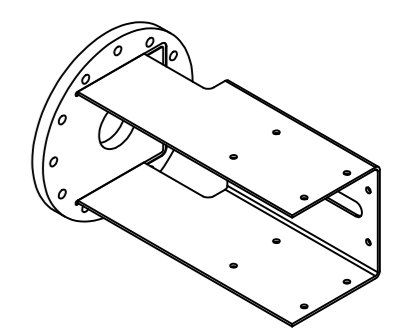
Positionierungsnut für U-Profil im Befestigungsflansch



Nur zur Information!
06.08.2009

Schweißteil best.: 1 (2-3)

Teil	St.	Benennung	Zeich. Nr.	Werkstoff	Abmessungen	NORM	Bemerkung
3	1	Anschlussplatte	37060116.ipt	1.4301 X5CrNi18-10	d140 x 10		
2	1	U-Profil	37060115.ipt	1.4301 X5CrNi18-10	248x200x2		



Bewertungsgruppe: C / DIN EN ISO 5817
 Nahtvorbereitung: DIN EN ISO 9692-1
 Nachbehandlung: Bauteil elektrochemisch poliert
 Allgmeintoleranzen für Schweißgeometrie: DIN EN SO 1392 AE

STÜCKLISTE			
Hauptprojektion			
		MAX-PLANCK-INSTITUT FUER PHYSIK MÜNCHEN (WERNER-HEISENBERG-INSTITUT)	
Tag	Name	Projekt	Werkstoff
gezeichnet 11.06.2008	all	GERDA Commissioning Phase Linearzug	1.4301
geprueft			
geplottet			
Maßstab 1:2 (1:5 1:1)	Kabelrolle Antrieb Aufhängung		Zeichnungsnummer / EDV Nr.: 37060100-003.idw
Teil: 1			Software.....: Inventor 8 Blatt: 1 Gesamtzahl: 1 V09.h