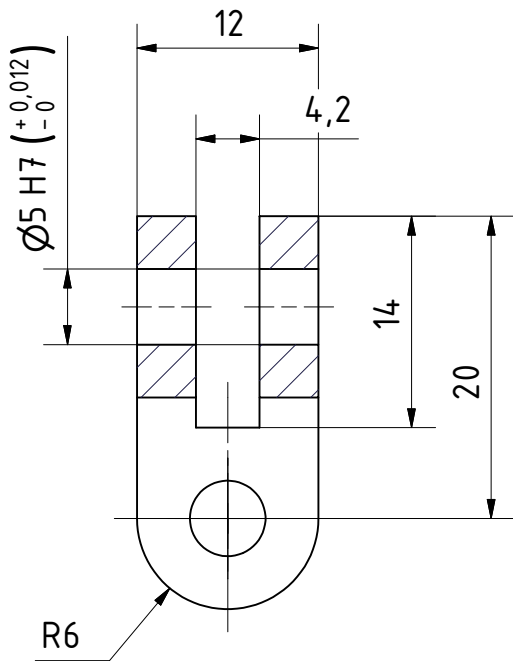
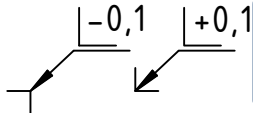
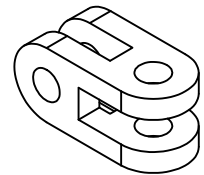
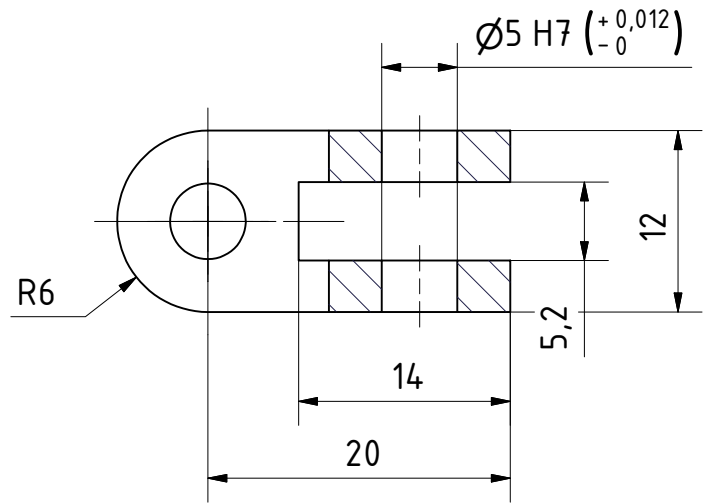


B-B



A-A



ERHALTEN

Von Vogt , 11:35, 20.11.2008

Rz 25

Hauptprojektion 		 MPI MÜNCHEN	MAX-PLANCK-INSTITUT FUER PHYSIK MUENCHEN (WERNER-HEISENBERG-INSTITUT)		Gewicht.....: kg
Tag gezeichnet 07.12.2007 geprueft geplottet			Name L. Winkler		Dimensionen : mm Maße ohne Toleranzangabe nach DIN ISO 2768 mK
Maßstab 2:1 (1:1)		Projekt GERDA TEST string slide with contacts		Werkstoff Cu GERDA OFRP	
		Gelenk		Zeichnungsnummer / EDV Nr.: 37014305.idw	
				Software.....: Inventor 8	
				Blatt.....: 1	
				Gesamtzahl: 1	V09.f

Teil: